

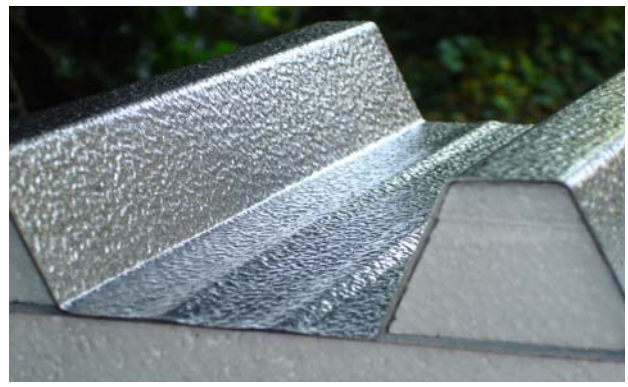


Baeck Aluminium nv
Langvennen 108
B-2490 Balen
www.baeckaluminium.be
ba@baeck.be

T +32 (0)14 33 01 80
F +32 (0)14 33 01 85

(27) Gh4 (M2)
BB SfB

Dubbele Sandwichpanelen



Leveringsprogramma

Profielplaten in aluminium, RVS, koper en zink
walsblank, gelakt of Alclad

lichtdoorlatende platen in pvc of polyester
getoogde of gebuigknikte uitvoering

alle bijhorende afwerkstukken & bevestigingen

Sandwichpanelen voor dak- en wandbekleding

isolatiekern polystyreen (EPS-SE)
polyurethaan (PUR)
polyisocyanuraat (PIR)
rotswol

enkele of dubbele sandwich

bijpassende lichtdoorlatende panelen

Felsbanen in aluminium, RVS, koper en zink

alle bijhorende afwerkstukken & bevestigingen

Plankprofielen in aluminium, koper en zink

Maat-, knip, plooi- en laswerk in aluminium of RVS

Advies of documentatie op verzoek





Baeck Aluminium nv
Langvennen 108
B-2490 Balen

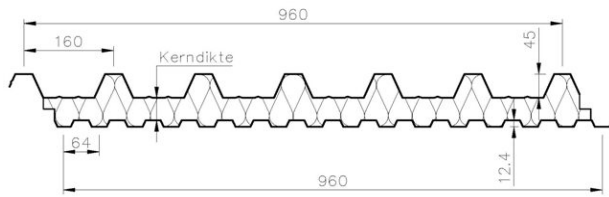
www.baeckaluminium.be
ba@baeck.be

T +32 (0)14 33 01 80
F +32 (0)14 33 01 85

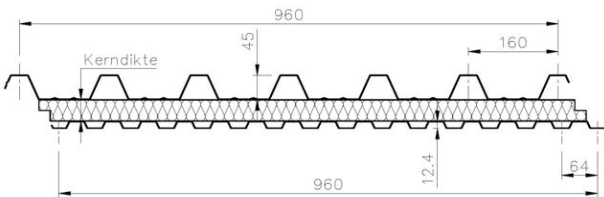
(27) Gh4 (M2)

BB SfB

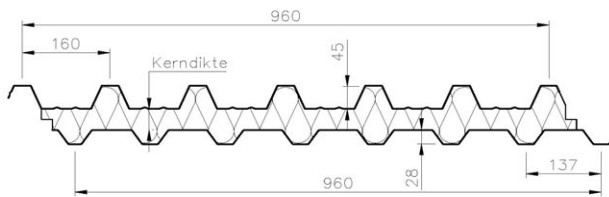
Dubbele Sandwichpanelen



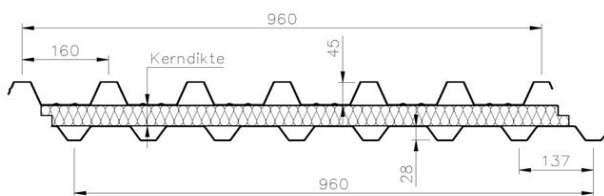
Dubbele sandwichpaneel 45 - 12,4 met gevulde golven



Dubbele sandwichpaneel 45 - 12,4 met open golven



Dubbele sandwichpaneel 45 - 28 met gevulde golven



Dubbele sandwichpaneel 45 - 28 met open golven

Profielplaten

Oppervlakte aspect: stucco of glad
Kleur: walsblank of PE coil coating [of nalak]
De dikte van het materiaal is afhankelijk van de overspanningen en van de wensen van de client.

Isolatiematerialen

De isolatiematerialen, zoals weergegeven in de tabel, kunnen worden geleverd.

Materiaal	Soortelijk gewicht	Warmtedoorgangscoëfficiënt	Brandreactie klasse NBN S21-203
EPS-SE Geëxpandeerd polystyreen aan beide zijden bekleed met 40µ wit gestructureerde aluminiumfolie	~ 20 kg/m ³	$\lambda_d = 0,036$ W/mK	A1
Minimale plaatdikte = 40mm			
PU Polyurethaanschuim aan beide zijden bekleed met een goudkleurig kraft-aluminiumlaminaat	~ 30 kg/m ³	$\lambda_d = 0,027$ W/mK	A1
Minimale plaatdikte = 30mm			
PIR Polyisocyanuraatschuim aan beide zijden bekleed met 50µ walsblanke aluminiumfolie	~ 30 kg/m ³	$\lambda_d = 0,020$ W/mK	A1
Minimale plaatdikte = 30mm			
ROTSWOL Naakte rotswolplaten	~ 100 kg/m ³	$\lambda_d = 0,044$ W/mK	A1
Minimale plaatdikte = 60mm			

De dikte van het isolatiemateriaal wordt bepaald door de wensen van de client.

Paneellengte

De paneellengte wordt bepaald door de wensen van de client.

Toebehoren

aluminium afwerkstukken
lichtdoorlatende platen in PVC of polyester
ruiters en zelftappende schroeven

(L) Interacties tussen stoffen

Algemene prestaties

Alle genoemde sandwichpanelen zijn waterdicht, rotten niet, zijn niet toxisch en niet giftig

Isolatiekern

De genoemde isolatiematerialen zijn waterafstotend, niet-capillair en niet-hygroscopisch

(T) Geschiktheid voor gebruik

Toepassingsgebied:

Dakbedekking voor hellende daken en gevel
bekleding in de woning- en utiliteitsbouw.

(V) Randvoorwaarden, eisen in verband met opbouw

Verpakking, transport, opslag:

Sandwichpanelen worden op paletten aangeleverd, verpakt in PE-folie. Lees de "Richtlijnen ivm het laden, transport, lossen en stockeren" bij ontvangst van de materialen.

(W) Onderhoud

Reiniging

zuiver water en synthetische schoonmaakproducten
geen schurende of abrasieve middelen gebruiken.

(Y) Economische, commerciële voorwaarden

Prijzen, termijnen, voorwaarden

op verzoek aan Baeck Aluminium nv